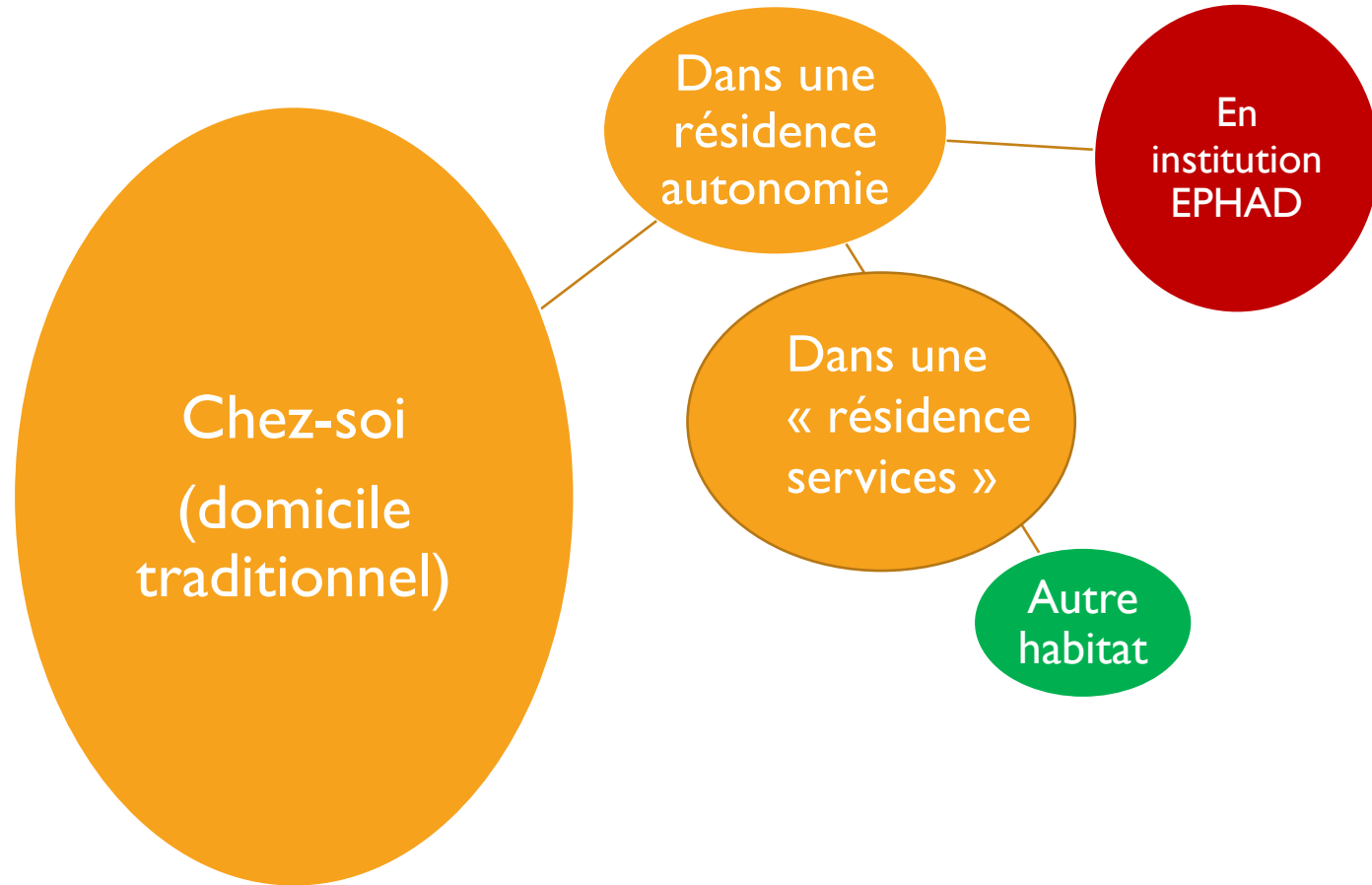


Où vieillit on ? Des alternatives à quoi ?



FORMES ALTERNATIVES D'HABITAT DANS LES VIEILLESSES UN FOISONNEMENT D'INITIATIVES NOUVELLES (DEPUIS LES ANNÉES 2000)

Colocation



Béguinage

Maison Bidule



Un marché à prendre ?
Une innovation sociale ?
Une mobilisation des personnes
concernées ?

Résidence Machin



Village Truc





Des acteurs nouveaux (hors champ du médico-social) et divers se saisissent du sujet : pouvoirs publics (communes surtout), promoteurs, bailleurs sociaux, organisations de l'ESS, les personnes vieillissantes elles-mêmes...

Une législation récente

Habitat inclusif

Loi Elan¹ 2018 (CASF)

« A destination de personnes en situation de handicap ou âgées qui choisissent, à titre de résidence principale, un mode d'habitation regroupé entre elles ou avec d'autres personnes, assorti d'un projet de vie sociale et partagée »

Porteur de projet, aidants pros, public spécifique

¹ Portant évolution du logement, de l'aménagement et du numérique

Habitat participatif

Loi Alur² 2014 (CCH)

« Une démarche citoyenne qui permet à des personnes physiques de s'associer, le cas échéant avec des personnes morales, afin de participer à la définition et à la conception de leurs logements et des espaces destinés à un usage commun »

Le plus souvent : initiative habitante, pas d'aidants pros, public non spécifique

² Pour l'accès au logement et un urbanisme rénové

Habitat participatif et solidaire une autre façon d'habiter, une autre façon de vieillir ?



Thérèse Clerc, fondatrice des Babayagas

**La vieillesse n'est
ni une maladie
ni une marchandise !**

**Vieillesse
citoyenne**

Participation

Conception et gestion
du projet, implication
dan sun réseau, vie
du quartier...

**Vieillir en
autodétermination**

Solidarité

Entraide,
mutualisation,
stimulation, rupture
de l'isolement...

Mise en mots, mise en pratiques

Quelques résultats



- Des difficultés de montage liés à la situation française
- Des difficultés à se projeter, le poids de représentations de la vieillesse...
- Entre privé et commun compositions et recompositions à l'aune du vieillir
- Au delà du domicile, penser l'îlot, le quartier, une nécessité.

Dans le Finistère



PLabennec-Coolkohz *Vieillir solidaire et non solitaire* Depuis 2021

- ✓ 7 foyers-11 personnes
- ✓ 63 à 80 ans

Copropriété-SCI, neuf et réhabilitation
Salle commune et chambre d'amis

Dans le Finistère



Plomelin-Ti Kellid

*Réduire l'empreinte écologique,
Ne pas rester isolé·es,
Augmenter notre capacité d'agir...*

Depuis 2022

7 logements-9 personnes

**Copropriété-SCIA-Neuf dans un lotissement
Maison commune ouverte aux personnes extérieures à l'habitat**

Dans le Finistère



Brest-Atelier1

Découverte de l'habitat participatif

Depuis 2023

7 logements- 9 personnes
Dont 2 adolescents

Réhabilitation-Locatif social
Réalisation **Brest Métropole Habitat**
Salle commune, chambre d'ami-es, cour jardin

Dans le Finistère



Brest-Atelier1

Découverte de l'habitat participatif

Depuis 2023

7 logements- 9 personnes
Dont 2 adolescents

Réhabilitation-Locatif social
Réalisation **Brest Métropole Habitat**
Salle commune, chambre d'ami-es, cour jardin

Dans le Finistère



Ô penty des pikès St Martin des Champs

Depuis 2025

8 logements-8 personnes

62 à 82 ans

Neuf et réhabilitation-Locatif social(PLS)-Réalisation de **Finistère Habitat** avec le soutien financier de la **CARSAT**, Morlaix communauté et la Fédération des centres sociaux

A l'origine du projet le groupe seniors du centre social Ti an oll de Plourin les Morlaix

Quimper



Béguinage St Corentin

Vieillir ensemble

20 logements -2 chambres d'hôte

Depuis 2015



Acadie-Le Logis breton

Du collectif à inventer ensemble

40 logements

Depuis 2024

Le Modèle Bielefeld



Qu'entend-on par « Quartier » ?

Dans ce cas, il s'agit des parties d'une ville considérées d'un point de vue de voisinage, une portion de ville définie en termes de proximité par rapport au logement. C'est une construction sociale que l'on peut donc façonner.

Un concept

Expérimenté dès 1996 par le bailleur social de la ville de Bielefeld, BGW, afin d'adapter l'espace social de proximité aux personnes vieillissantes à partir d'un point central.

4 incontournables:

- un « Wohn Café » : espace de rencontre ouvert sur le quartier
- des logements adaptés aux différents besoins
- une antenne d'un service d'aide et de soin(s)
- un-e « coordonnateur-trice social-e »

LeNa, Lebendige Nachbarschaft, Voisinage Vivant Hambourg

L'habitat

- 74 logements PMR pour + de 60 ans
- 10 logements pour personnes ayant un besoin constant d'aide et de soin(s)
- 1 logement avec salle de bains aménagée pour des personnes en séjour court (3 mois maximum)
- 2 grandes salles communes, 1 cuisine aménagée



Un appartement

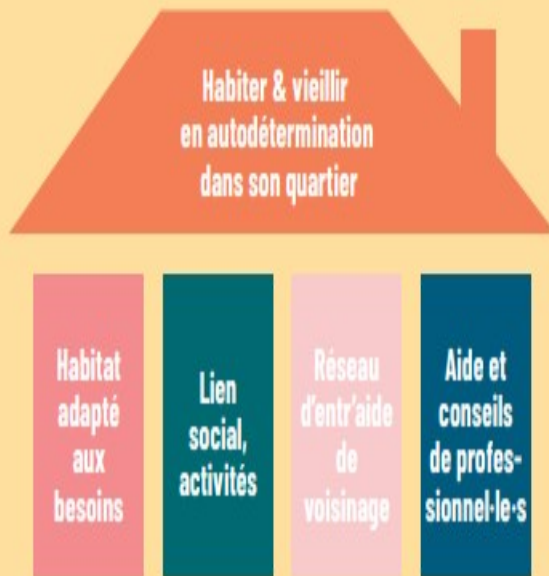


L'habitat groupé

LeNa, Lebendige Nachbarschaft, Voisinage Vivant Hambourg

Les 4 piliers du dispositif

- **l'habitat groupé** : une offre de logement qui correspond aux besoins
- **le « Rungetreff »** : espace de rencontre des voisin.es du quartier
- **le bureau des voisin.e-s** : structurer l'entraide entre voisin.es
- **le bureau de quartier** : répondre aux besoins d'aide et de soin(s) 24h/ 24h



Habiter et vieillir en autodétermination, même avec des troubles cognitifs

Qu'est ce qu'une colocation en responsabilités partagées?

- 6 à 10 personnes habitent un grand appartement privé
- une équipe d'aide et de soins à domicile assure présence et accompagnement 24h/24h
- chaque habitant-e est «maître chez soi», le service à domicile est un invité dans l'appartement
- les locataires peuvent y rester jusqu'à la fin de la vie



La Maison de Ty Bemdez -Brest

Vivre en autodétermination avec des troubles cognitifs



Colocation

La maison accueille 8 personnes

Depuis 2023

Chambre privative avec un point d'eau
Espaces partagés : Cuisine, salle de vie, jardin

Accompagnement 24h/24 et 7j/7

- Alternatives d'habitat dans les vieilleses
Autres façons d'habiter, autres façons de vieillir
- Où vieillit on ? Des alternatives à quoi ?
- FORMES alternatives d'habitat dans les vieilleses
Un foisonnement d'initiatives nouvelles (depuis les années 2000)
- Une législation récente
- Habitat participatif et solidaire
une autre façon d'habiter, une autre façon de vieillir ?
- Dans le Finistère
- Dans le Finistère
- A Quimper
- LeNa, Lebendige Nachbarschaft, Voisinage Vivant Hambourg
- LeNa, Lebendige Nachbarschaft, Voisinage Vivant Hambourg
- LeNa, Lebendige Nachbarschaft, Voisinage Vivant Hambourg
- Habiter et vieillir en autodétermination,
même avec des troubles cognitifs
- Belgique -Bruxelles